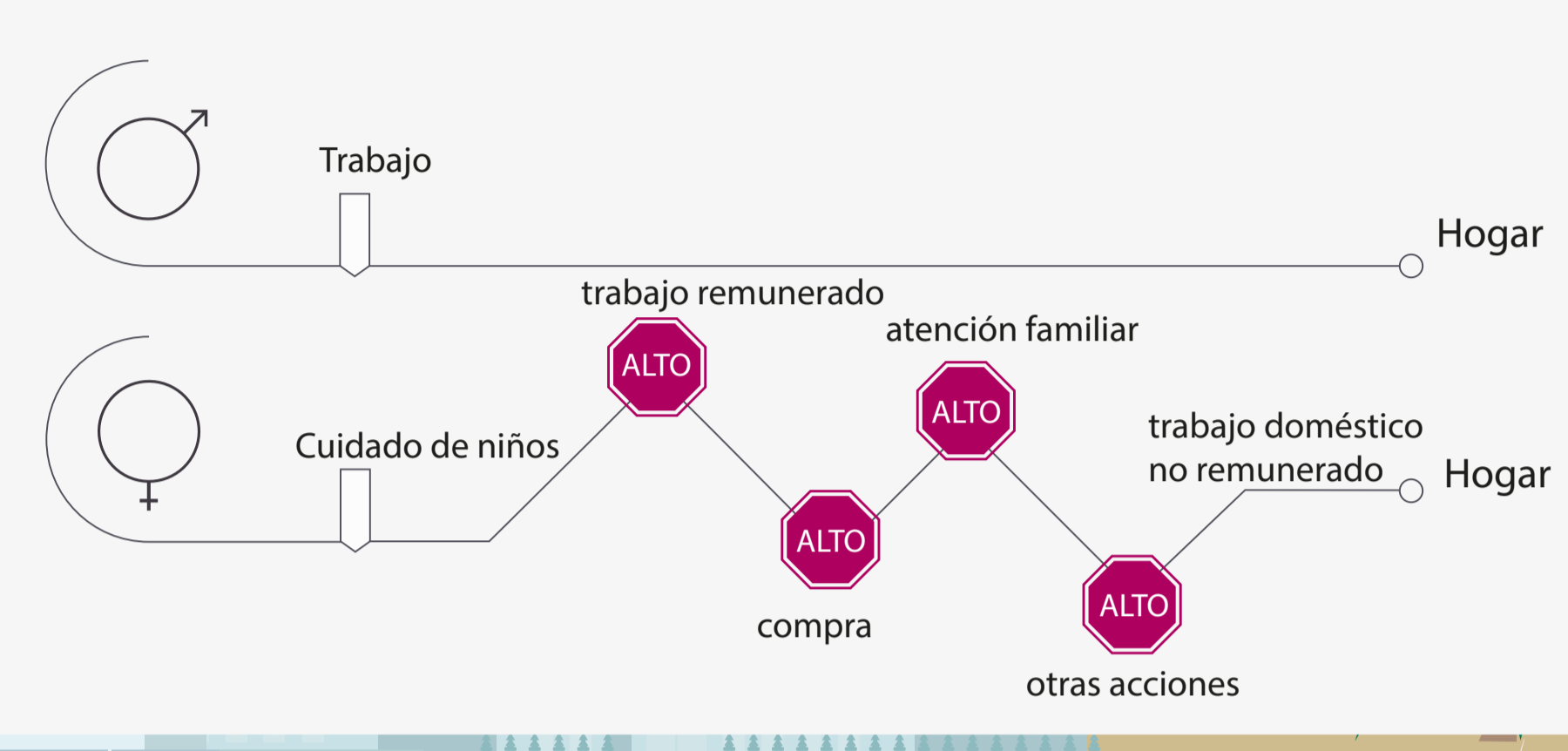


# 5 PRINCIPIOS PARA LAS MUJERES Y EL TRANSPORTE

Las mujeres y los hombres tienen diferentes patrones de viaje



UNIVERSIDAD

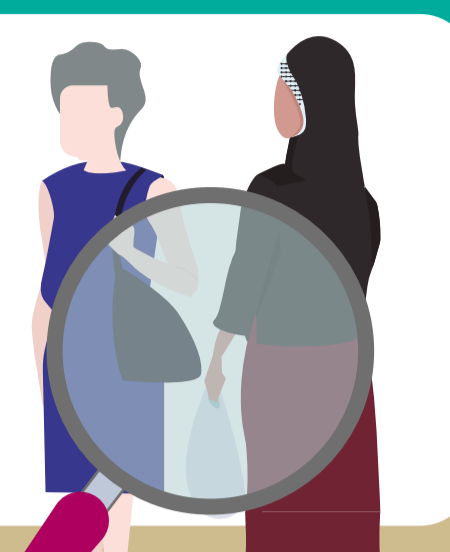
Desarrollar una cultura de trabajo con perspectiva de género y combatir clichés de género en el sector del transporte.

Reducir las barreras de ingreso al empleo para las mujeres en todos los niveles: conductores, planificadores, gerentes, empresarios, responsables de toma de decisiones.

Recruitar conductoras y mecánicas mujeres y asegurar su retención a través de buenas condiciones de trabajo e instalaciones adecuadas.

Escuela

## 1 Estudiar y comprender la movilidad de las mujeres



Recopilar datos desglosados por sexo para comprender los patrones de viaje de las mujeres.

Tener en cuenta los datos sobre el transporte informal, los viajes a pie y en bicicleta en las encuestas de transporte.

Incluir preguntas específicas sobre viajes cortos, no asociados con el trabajo y la movilidad de cuidado en cuestionarios.

Conducir evaluaciones de impacto de género: ver la ciudad "a través de los ojos de las mujeres" involucrando a grupos locales de mujeres y a la sociedad civil organizada.

Asegurar la participación de las mujeres a lo largo de todo el proceso de planificación y formulación de políticas, incluyendo la consulta, el seguimiento y la evaluación.

Diseñar áreas públicas abiertas con visibilidad, iluminación y sistemas de CCTV en las estaciones.

Reconocer el acoso sexual y la violencia de género como delitos penales y desarrollar mecanismos de denuncia fiables.

Entrenar al personal de transporte público para manejar situaciones de acoso sexual.

Evaluar la necesidad de servicios exclusivos para mujeres y niños en el transporte público y en los servicios de comunicación por voz.

Proporcionar información sobre los horarios de transporte público para evitar tiempos prolongados de espera.

Lanzamiento "Parada de autobús a petición" en la noche y temprano por la mañana para reducir distancias a pie.

Asegurar una mayor presencia de personal en estaciones y vehículos con una composición mixta en función del género.

Incluir requisitos de seguridad en los documentos de licitación y cláusulas de penalización en los contratos con los operadores.

Destacar a mujeres líderes en el sector del transporte como modelos a seguir.

Adoptar políticas de representación paritaria en los órganos de participación y toma de decisiones.

## 5 Crear conciencia y estimular el cambio de comportamiento



Asociarse con los hombres para crear conciencia.

Usar señalamiento público equilibrado en función del género y emplear un lenguaje sensible con perspectiva de género.

Capacitar a los funcionarios de gobierno para que integren las cuestiones de género dentro de la planificación de la movilidad.

Incluir el género y la movilidad en los planes de estudios universitarios de planificación e ingeniería del transporte.

Conducir programas educativos en las escuelas sobre roles de género y movilidad segura.

Usar campañas y redes sociales para fomentar una "cultura de tolerancia cero" contra del acoso y el mal comportamiento hacia las mujeres.

Tomar el liderazgo y apropiarse de las acciones responsables con perspectiva de género en el entorno.

Desarrollar una red de calles amigables para los peatones con aceras amplias, suficientes cruces y señalización de calles

Considerar los patrones de viaje de las mujeres para la planificación de rutas y la conectividad de última milla en el transporte público y la movilidad compartida.

Hacer que andar en bicicleta sea atractivo para las mujeres proporcionando una infraestructura segura y promoviendo la aceptación cultural.

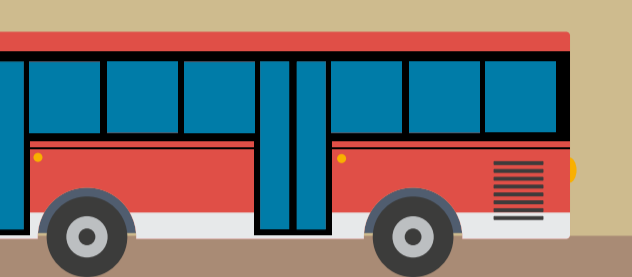
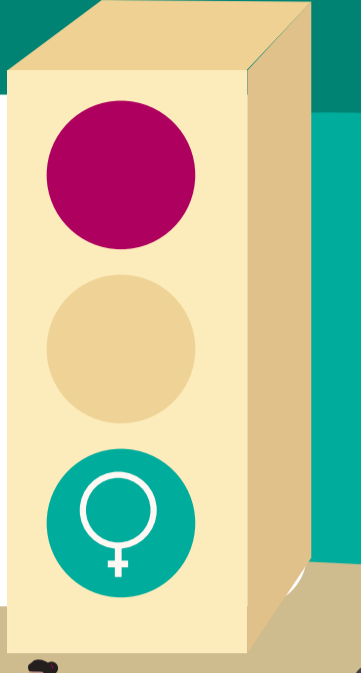
Adoptar la integración tarifaria en el sistema de transporte público para permitir el encadenamiento de viajes

Garantizar el acceso libre de obstáculos al transporte público sin escalones y con acceso nivelado.

Proporcionar baños limpios y salas de enfermería en estaciones de transporte público altamente frecuentadas.

## 3 Garantizar la seguridad de las mujeres en los sistemas de transporte

## 2 Desarrollar servicios de movilidad inclusivos



Empoderadas

Sanas y salvas

Entendidas

Respetadas

Libertad de movimiento

Women Mobilize Women



Con WOMEN MOBILIZE WOMEN, la Iniciativa Transformadora de Movilidad Urbana (TUMI), empodera mujeres en el transporte. [www.womenmobilize.org](http://www.womenmobilize.org)

En nombre de

